

# ECLIPSE CROSS

Gasoline / PHEV



預約試乘

車型頁

**MITSUBISHI MOTORS**  
服務專線：0800-030580  
www.mitsubishi-motors.com.tw  
經銷：順益汽車 服務專線：0800-030530

加入 LINE  
官方帳號好友  
了解更多



冒險的意義正逐漸轉變

嶄新的奔馳體驗

嶄新的雀躍心情

嶄新的自我挑戰

不斷創新使我們創造驅動未來的新能源技術

「插電式混合動力系統」

讓動力再進化，駕馭智慧化

打造減碳、永續發展的環境

與我們一同前進下一個世代

邁向未來無限可能

**ECLIPSE CROSS PHEV 淨化未來**



預約試乘

車型頁





當界線的定義逐漸模糊

使無限的可能正在發生

丟掉安逸，擁抱快意

不設限，使我們能夠從容跨界

釋放內心的操控慾望

享受隨心的駕馭樂趣

探索無盡的自由魅力

**ECLIPSE CROSS 就享自由**

預約試乘

車型頁

S-AWC 旗艦型





預約試乘

車型頁

PHEV 車型



**突破框架，開創美學新境界**

動感、時尚、前衛 Dynamic Shield 2.0 設計語彙，獨特的動能美學配置，  
蘊露霸氣的強悍風格





S-AWC 旗艦型

預約試乘

車型頁

目光所及，皆是不凡品味  
洗鍊的鋼琴烤漆與 CARBON 肌理構築的線與面，  
將時尚質感注入車室設計



S-AWC 旗艦型



**電子線傳排檔桿 (PHEV 車型搭載)**  
整合強制充電 / 節電、EV 模式控制面板，  
可依駕駛需求及使用狀況迅速切換。



**HUD 全彩液晶抬頭顯示器**  
讓你目不離路，快速掌握車速、ACC 設定、  
FCM 煞車警示及 LDW 警示等訊息。



**電動全景天窗**  
雙模式電動全景天窗，獨攬天色，一體式  
弧形車頂造型，彰顯前衛美學設計，體驗  
超凡眼界。



**3D 環景影像輔助系統**  
高解析度 3D 環景影像與多種視角切換功能，  
讓您充分掌握行車安全。





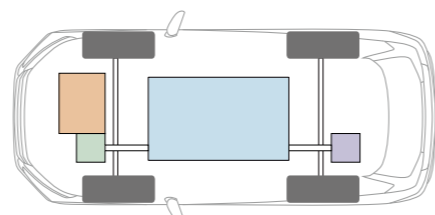
**PLUG-IN HYBRID EV SYSTEM**  
 動能再進化 隨心所馭探索未來

預約試乘

車型頁

**PHEV 系統 - 享受無聲奔馳，體驗驚艷的純電加速快感**

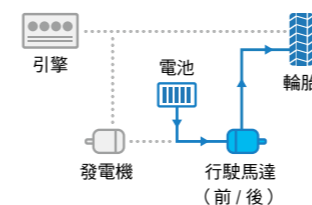
前後輪皆搭載高功率馬達，提供獨有的流暢穩定感，大容量電池，大幅提升純電行駛模式的行駛距離。電量充足時，僅用馬達驅動，電量不足時，引擎輔助發電驅動，兼顧長途行駛續航力，讓您安心輕鬆遠行。



■ : 2.4L MIVEC 引擎    ■ : 驅動電池  
■ : 前馬達                    ■ : 後馬達

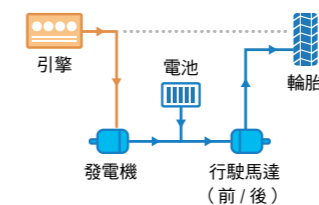
**純電行駛模式**

以電動馬達驅動，享有起步加速快感，搭配靜謐的舒適乘坐感受，提供不凡的駕駛體驗。



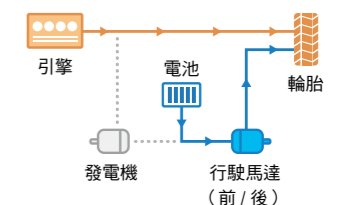
**串聯行駛模式 (引擎發電，電能驅動)**

當加速、上坡踩下油門以及電池低電量時，能夠一邊透過引擎發電、一邊以馬達行駛，提升續航力。



**並聯行駛模式 (引擎發電，並與馬達一同驅動)**

在高速公路上，透過引擎驅動延伸行駛續航力，再以電動馬達輔助提供流暢的加速感。







PHEV 車型

預約試乘

車型頁

充電

如此簡單，隨時啟程不設限

### 安心出行，充電無虞

在家時，能以專用的充電線連接車輛與 EV 充電插座。

出遊時，能在直流充電站迅速充電。

當電池電量不足時，也能在行駛中以引擎自動發電。

無論是在家中或出遊，甚至行駛中都能夠充電，無里程焦慮。

充電方法	普通充電 ( AC220V/15A)	快速充電
預計充電時間*1	約 <b>4</b> 小時 ( 滿電)	約 <b>25</b> 分 ( 充電達 80%)*2

\*1：在儀錶板中驅動電池最低電量情況下的充電時間。

\*2：快速充電器的最大輸出電流為 60A 以上時。

- 時間為參考標準，實際情形會因環境溫度、快速充電器的規格而產生差異。
- 在為車輛進行一般充電時，必須搭配電動車專用電線以及 EV 充電插座。
- 此充電槽為示意，有關充電槽實際式樣、使用條件及相關資訊等，請諮詢該設備據點或其供應商。
- 由於 AC 110 V 的充電時間較長（約 10 小時），因此建議以 AC 220 V 充電（約 4 小時）。





探究未知 放任奔馳

即刻體驗卓越性能的獨特魅力，享受駕馭的極致快感



預約試乘

車型頁

PHEV 車型

高性能懸吊系統，實現出色的駕馭感受



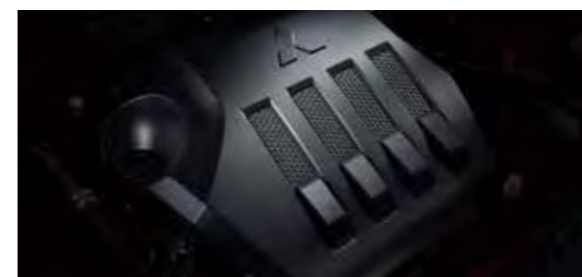
前為麥花臣支柱式、後為多連桿式懸吊，即使行駛於路況不佳的地段，也能擁有舒適的駕駛體驗。

高剛性車體，實現卓越的穩定性



PHEV 系列，將電池配置於底盤，將重心壓低的同時，也妥善分配前後的重量，強化駕駛穩定性與安全性。

1.5T MIVEC 渦輪引擎 (汽油車型搭載)



1.5T 缸內直噴渦輪引擎搭配模擬 8 速 CVT 無段變速箱，馬力 163 PS / 扭力 25.49 kgf·m，提供順暢的加速反應。





**S-AWC (Super All Wheel Control)**  
隨心所向，無畏前行

### S-AWC 超能全時四輪控制系統

S-AWC 整合了 4WD、ASC、AYC 及 ABS，能在各種路況下掌控四輪的動態表現，兼具隨心所欲的操控與卓越的穩定性，實現「駕馭樂趣」與「安心信賴感」。



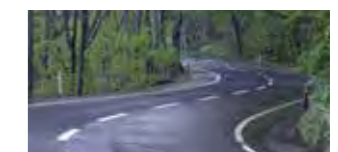
**一般模式 (NORMAL)**  
廣泛因應各式各樣的路面環境，兼顧行駛性能與能耗效率。



**雪地模式 (SNOW)**  
在雪地及溼滑路面，也能擁有隨心所欲的安穩行駛體驗。



**砂石路模式 (GRAVEL)**  
在未鋪柏油的砂石道路上，即使遭逢豪雨等惡劣天候，也能藉由高牽引力，在加速或轉彎時維持高度穩定性。



**公路模式 (TARMAC)**  
在蜿蜒的路段上，迅速果斷地發揮出色的轉彎能力。  
\*PHEV 車型限定



## e-Assist 智能安全系統

導入智慧輔助，全面提升安全防護



### 全方位的先進安全技術

因應各式各樣的行駛狀況，為駕駛提供先進的駕駛輔助，將發生意外的風險降至最低，安心享受駕駛 ECLIPSE CROSS 的樂趣。

- FCM 主動式智慧煞車輔助系統
- ACC 主動車距控制巡航系統
- LDW 車道偏離警示系統
- BSW 盲點偵測警示系統
- LCA 車道變換輔助系統
- RCTA 後方來車警示系統
- AHB 智慧型自動遠光系統
- UMS 誤加速抑制系統



#### FCM 主動式智慧煞車輔助系統(含行人偵測功能)

配備主動式智慧煞車輔助系統，可以偵測車輛與行人，依照碰撞風險高低發出警告，危急時刻會主動煞車，避免碰撞或降低碰撞傷害。



#### ACC 主動車距控制巡航系統(配備全速域跟車)

能偵測與前車距離自動調整車速以確保安全行車距離，並可低速跟車至停止，前車起步後，僅需輕撥桿或輕踩油門即可恢復跟車行駛。系統可設定車速為30-180km/h，系統可運作車速為0-180km/h。



#### LDW 車道偏離警示系統

時速超過65公里以上時，可以偵測車輛是否行駛於車道線內，若在未打方向燈情況下，車輛偏離車道，則會發出警示音提醒駕駛者。



#### 7 SRS環艙氣囊

於駕駛座/副駕駛座前方、駕駛座膝部、雙前座側面、雙側車窗等處設有共7個SRS氣囊，大幅提高乘客安全性。



#### BSW盲點偵測警示系統 / LCA車道變換輔助系統 + RCTA後方來車警示系統

車身左右側有車輛逼近，或者倒車時所產生的視覺死角，後視鏡會出現警示圖案並搭配警示音，有效降低駕駛盲區所造成的事故可能。



#### UMS 誤加速抑制系統

前後保險桿搭載超音波雷達，能偵測行進方向的障礙物，當駕駛誤操作油門可能造成碰撞時，系統會以警示音和警告畫面提醒駕駛，同時限制引擎的動力輸出避免意外發生。



預約試乘

車型頁





S-AWC 旗艦型

預約試乘  
車型頁

### 滿足生活中多元使用需求

ECLIPSE CROSS 提供足夠的置物空間，不論是日常生活或戶外活動中，即使騰不出雙手，足踢式感應電動尾門也能輕鬆啟閉尾門，讓生活更加便利

高支撐性座椅與後座椅背多段角度調整功能，除了打造舒適乘坐體驗，同時透過座椅的調整創造多元運用的置物空間。



後座椅背提供9段角度調整，能夠彈性化裝載大尺寸物品。



### 寬敞的置物空間

512L的行李箱容積，可放入3個9吋的高爾夫球袋。(汽油車型)

\*根據高爾夫球袋的形狀，亦有可能無法收納。



### 雙前座加熱座椅

依照個人需求，駕駛座/副駕駛座椅墊與椅背可迅速加熱至舒適溫度，提升乘坐舒適性。





預約試乘

車型頁

### ECLIPSE CROSS 車色



日蝕紅(P62)



霧凇白(W37)



掠影灰(U17)



勁活黑(X42)

### ECLIPSE CROSS PHEV 車色



冰耀銀(U25)



霧凇白(W37)

●冰耀銀(U25)為PHEV車型專屬色。●日蝕紅(P62)為S-AWC旗艦型專屬色，加價15,000元。  
●車體顏色、座椅顏色可能因印刷油墨材質而與實際顏色有所出入。購買時請確認實際的車身與顏色樣本。