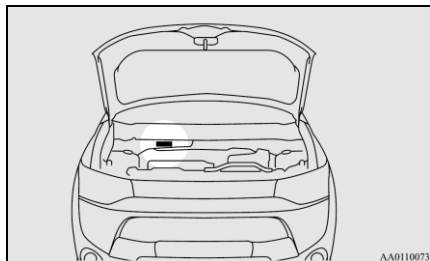


■ 車輛標籤

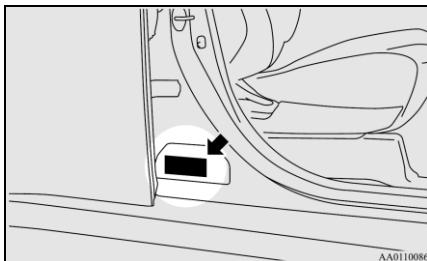
● 車身號碼

車輛識別碼打刻在如圖所示的隔板位置上。



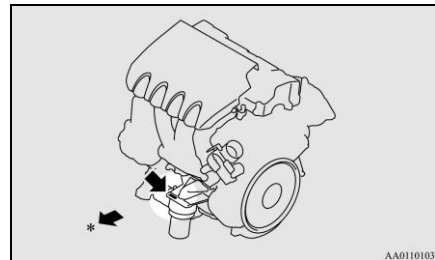
● 車輛資訊銘板

車輛資訊銘板於如圖所示位置



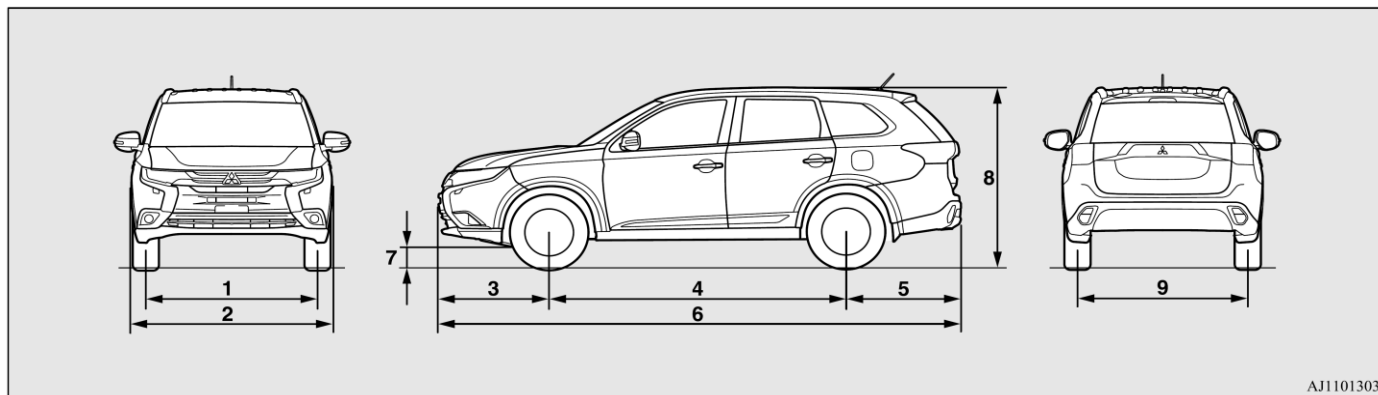
● 引擎號碼

引擎號碼打刻在汽缸體上，如圖所示的位置。



*：車輛前方

■ 車輛尺寸



AJ1101303

1	前輪距	1,540 mm
2	全寬	1,810 mm
3	前懸	990 mm
4	軸距	2,670 mm
5	後懸	1,035mm
6	全長	4,690 mm
7	距地高(沒有裝貨)	215 mm
8	全高(沒有裝貨)	1,680 mm
9	後輪距	1,540 mm

最小迴轉半徑	車身	5.73 m
	輪圈	5.3 m

■ 車輛性能

最高車速	195 km/h
------	----------

■ 車輛重量

項目		規格	
座位容量		5人	7人
空重		4WD 1610 kg 2WD1500 kg (16"鋁圈) 2WD1525 kg (18"鋁圈)	1640 kg
總重		2,125 kg	2210kg
最大車軸重量	前	1,150 kg	
	後	1,125 kg	
最大車頂負荷		80 kg	

概要	規格	保養	車輛維護	緊急情況的處理	上鎖與開鎖	座椅與安全帶	儀錶與控制	起動與駕駛	愉快的駕駛
----	----	----	------	---------	-------	--------	-------	-------	-------

■ 引擎規格

項目	規格
引擎型式	4J12
汽缸數	直列式4缸
總排氣量	2,359cc
缸徑	88mm
行程	97mm
凸輪軸	頂上單凸(SOHC)
燃料混合系統	電子噴射
最大輸出馬力(EEC net)	124KW (168PS)/ 6,000 r/min
最大輸出扭力(EEC net)	22.4kg-m(220 N-m)/ 4,200 r/min

■ 懸吊規範

項目	前懸吊	後懸吊
前束	1 ± 2mm	3 ± 2mm
外傾角	0°20'± 0°30' *	- 0°30'± 0°45' *
後傾角	2°35'± 0°45' *	—
大王鎖傾角	12°45'± 1°30'	—
每公尺側滑量	0 ± 5mm	—

*左右輪差需少於 0°30'

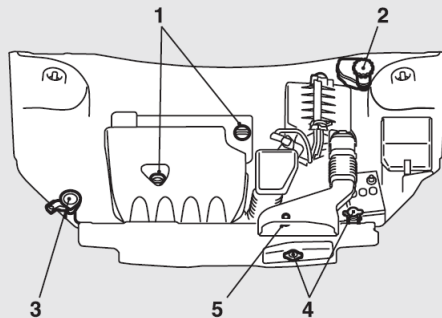
■ 電力系統

項目		規格
電壓		12V
電瓶	型式(JIS)	75D23L
	容量(5HR)	52Ah
發電機容量		130A
火星塞型式	NGK	DILKR6D11G

■ 輪胎與輪圈

項目		規格	
輪胎		215/70R16 100H	225/55R18 98H
輪圈	尺寸	16x6 1/2 JJ	18x7 JJ
	偏置	38 mm	

■ 油水容量及建議規格等級



AA1008939

No.	項目	容量	建議使用的潤滑劑
1	引擎機油 (含機油濾清器0.3公升)	4.6公升	API SG以上 SAE 0W-20
2	煞車油	依需要而定	煞車油DOT 4
3	雨刷水	4.5公升	—
4	引擎冷卻液	8公升* ₁	DIA QUEEN長效防凍冷卻液或同等級產品
5	CVT自排變速箱油	6.9公升	DIA QUEEN CVTF-J4
6	加力箱油	0.54公升	齒輪油API等級GL-5 SAE 85W90
7	後差速器油	0.5公升	
8	冷媒(冷氣)	480 g - 520 g	HFC-134a

*1：包含 0.65 公升在副水箱