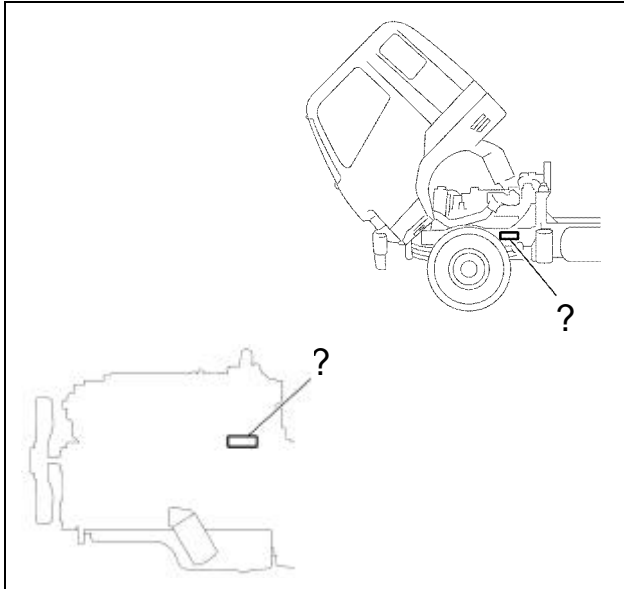


引擎號碼與底盤號碼位置

在維修及訂購零件時，標註底盤號碼？與引擎號碼？，將有助於處理的速度及正確性。



底盤號碼打刻位置

底盤號碼打刻於左前輪附近的左側大樑上與車頭後側下方。

例如：△△△ △△△△△

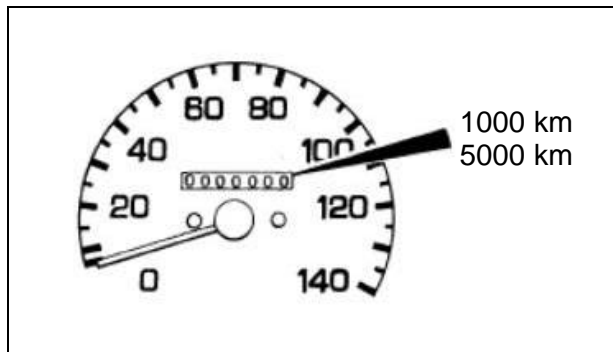
 | |
 車型代號 底盤號碼

引擎號碼打刻位置

引擎打刻於曲軸箱左側下方。

例如：6M60 △△△△△

 | |
 引擎型式 引擎號碼



車輛檢查、維修

定期檢查車輛能夠延長車輛使用壽命，並保持最佳性能，建議您遵守下列的檢查維修要點。

1. 新車時檢查

新車行駛 1000km 及 5000km 時，因初期為磨合期緣故，車輛需要實行特別的檢查及調校，以補償各零件的初始設定，因此請攜帶本使用手冊，並將車輛開至鄰近的中華三菱體系服務廠進行檢查。

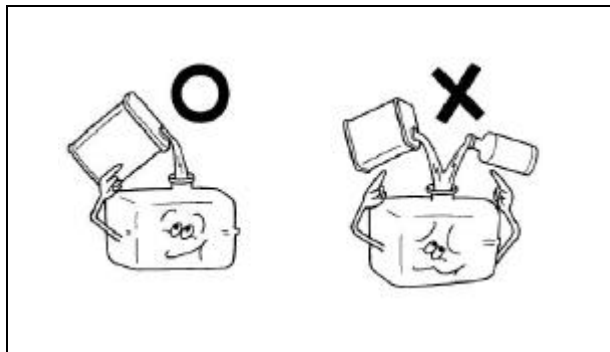
2. 駕駛前檢查

如能事先進行簡單的檢查以了解車輛的狀況，將可防範一些不必要的災害，所以在每天開車上路之前，一定要確實實施行駛前檢查。

3. 定期檢查

定期檢查是根據行駛之總里程或規定期間來執行檢查與保養工作，檢查時期與檢查項目請參考“定期保養週期表”。

有些零件(煞車油管、燃油管、煞車元件油封等)應定期更換，以確保駕駛安全性。由於零件變質很難在一般定期檢查被發現，特別是煞車及燃料系統的橡皮管，可能會隨著時間長久而容易引起劣化、膨脹、磨損或龜裂，更應該經常檢查與保養，由技師依據“定期保養週期表”所規定的項目進行檢查，若在嚴苛條件下使用，更必須增加檢查次數，同時基於安全考量，橡皮管須定期更換，劣化或損壞時請立即更換。



燃油之選擇

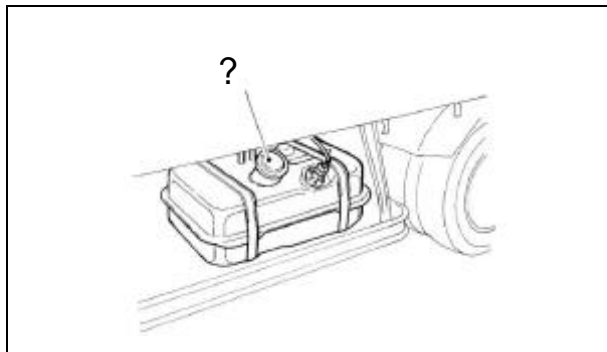
僅可使用超級柴油。

在寒帶地區所使用的柴油必須適合當地氣候。

▲ 警告

絕對不可使用柴油以外的任何燃油，或於柴油中添加汽油或酒精混用的燃料，否則可能會造成火災或爆炸意外。

添加燃油之前，務必將引擎熄火，並遠離煙蒂等任何火源。



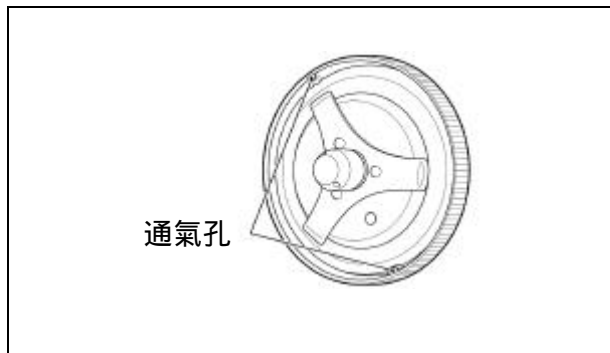
燃油之補充

先清除附著在油箱蓋？及油箱蓋附近的灰塵與泥垢。

反時針轉動油箱蓋，將油箱蓋取出，柴油添加完成後，順時針轉動油箱蓋確實鎖緊。

▲ 注意

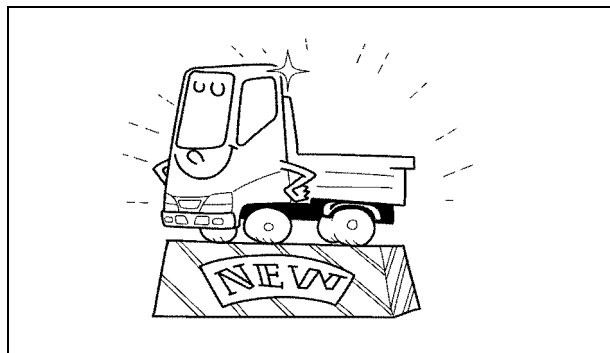
絕對不可於柴油中混用煤油，或其他替代燃油，否則會造成車輛故障。



▲ 注意

油箱蓋通氣孔必須保持乾淨通氣，若被污垢物阻塞，會造成油箱變形或損壞燃料噴射裝置。不可在柴油中添加任何添加劑，否則會損壞燃料噴射裝置系統。

車輛行駛後，燃油箱處於高溫狀態，添加柴油時，不可用手直接觸摸油箱蓋。

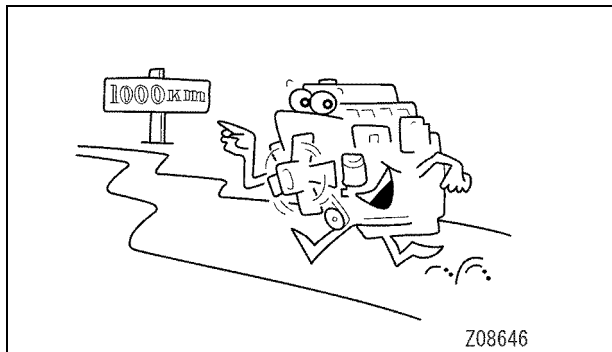


新車時之操作

車輛在新車階段之操作方法，會影響日後之性能表現與使用壽命，因此操作新車時，請遵守以下各要點。

保養新車

由於在新車初期的磨合期間，油品類會早期髒污劣化。為了使車子能長期之使用，新車時之檢查是很重要的。請依“定期保養週期表”就近至中華三菱體系服務廠接受保養檢查。



請於新車保養檢查期間，在 5000km 時，請依規定里程更換引擎機油、變速箱齒輪油、差速器齒輪油、機油濾芯。

?新車時之引擎最高回轉數

行駛第一次 1000 km 之前，引擎轉速請控制在 2000 rpm 範圍內，不要過度運轉引擎。並慢慢由低速加速到高速。

故障與意外事故的預防

請定期的更換機油，若繼續使用劣化機油的話，會造成軸承燒損等之重大事故。僅可使用本手冊所建議之油品規格(請參閱-建議油品規格之章節)，使用建議品以外之油品，可能會導致車輛故障。

?請定期清潔或更換濾芯，使用阻塞、損傷之濾清器或濾芯，會造成引擎功能減弱或引擎不順。

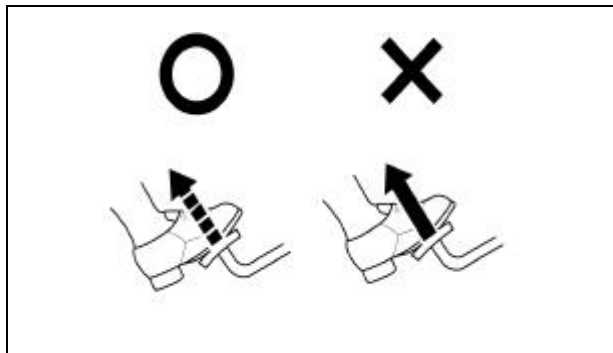
?更換車輛零件時，請使用中華三菱原廠零件。

注意

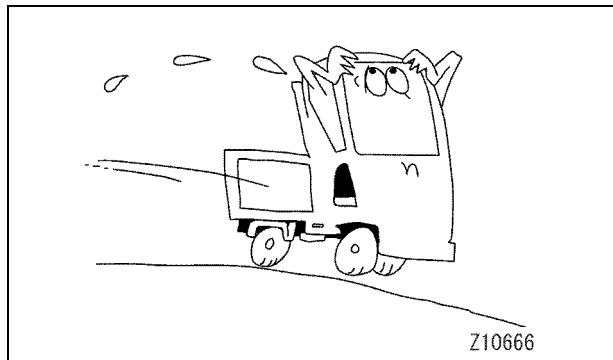
若車輛故障或意外事故發生，是因為使用非原廠零件或非建議使用之零件造成，將不受理保固申請。

?引擎起動時，不要持續打起動馬達 15 秒以上，否則會造成電瓶沒電或起動馬達燒損。

?引擎起動後，請慢慢放開離合器，急速放開離合器會縮短動力系統的使用壽命。



- ? 車輛行駛時請勿半踩離合器，否則除了會造成動力損耗外，也會加快離合器片過早磨耗，縮短離合器壽命。
- ? 行駛較差路面時，請減速慢行，並避開凹凸路面行駛。
- ? 萬一輪胎空轉無法脫困時，切勿猛力加油，應利用碎布或其他物品置於車輪下方再移動車輛。
- ? 行駛中不可踩住離合器，或將排檔桿排入空檔，或以引擎熄火方式行駛。



- ? 若行駛中發現有異音、異味、異常振動時，請立即停車檢查。
- ? 行駛上、下坡路段時，請注意引擎會因降檔或車速過高，容易發生過超速運轉現象。
- ? 於下坡路段時，請依行駛狀況，利用引擎煞車或排氣煞車來降低車速。
- ? 若警告燈亮或蜂鳴器響時，請迅速將車停放於安全場所檢查。
- ? 在寒冷氣候中，請選用黏度級數適合外氣溫度的油品，並檢查冷卻水、雨刷水添加劑之濃度及電瓶液比重。

警告

行駛中如關閉引擎，會造成煞車失效，且配備動力轉向系統的車型，轉動方向盤會變費力，這是非常危險的行為。

車內請不要放置噴霧罐或內含燃料容器，以免因車內溫度上昇，導致容器爆裂引起火災，這是非常危險的行為。

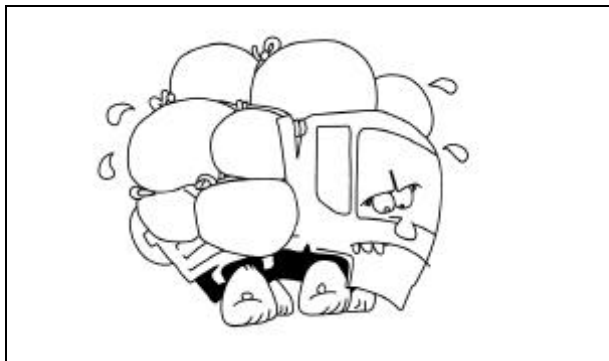
掛帆布、繩索時，請注意帆布或繩索不可垂懸於車頭與車台之間，因引擎發出的熱氣導致垂懸的帆布、繩索過熱著火。

載貨車台及大樑之間，禁止插入木板、紙板類易燃物品，因排氣管發出的熱氣，恐怕會導致木板、紙板類易燃物品過熱著火。

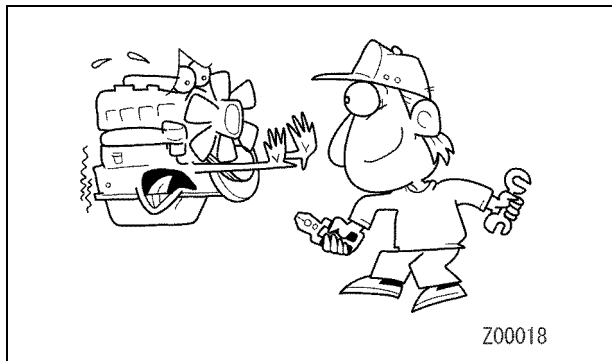
請注意掛帆布時，不可蓋住引擎進氣導管，並防止被吸入。

積載貨物時，請利用繩索確實固定，以防止貨物滑動。

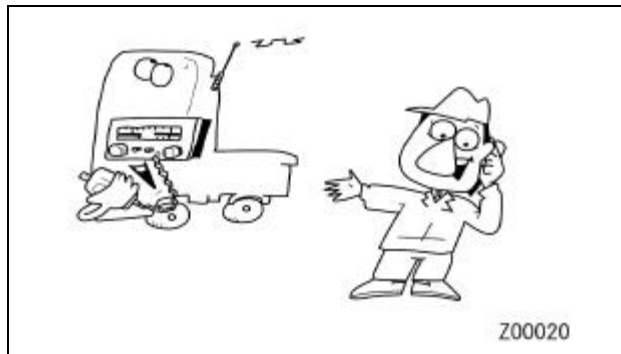
若零件發生損傷，須儘速至中華三菱體系服務廠檢修或更換，如果不儘速檢修，可能會造成車輛故障，容易發生意外事故。



- ? 請不要超載，因超載會加重零件負荷，縮短車輛使用壽命，同時錯誤的貨物擺放方式，不僅會影響行車穩定性，且造成配重不平均，損傷到載貨車台及大樑。
- ? 轉動方向盤時，請不要轉到底超過 10 秒以上，否則會造成轉向系統故障。
- ? 當前輪被石頭卡住時，請不要強制操作方向盤，否則會造成轉向系統故障。



- ?請勿自己調整引擎，因引擎在出廠時，已調整至最佳狀態，不正確的調整，不僅有損引擎性能，對排氣或噪音也會有不良之影響。
- ?本車採用電子系統裝置，雖然可防止電波干擾，但是如果您要安裝音響或其他電器裝置，可能會受到強烈的無線電波干擾，請詢問中華三菱體系服務廠。
- ?使用電動升降機上下貨物時，可能因電波干擾到車輛感知器類的訊號，造成誤作動，若車輛在特殊環境下需要使用此配備時，請詢問鄰近中華三菱體系服務廠。



備註：

- 車輛的無線電一般是 12V 電源，本車型是 24V 電源，若欲安裝無線電時，請詢問中華三菱體系服務廠。
- ?車輛行駛後，不可立即將引擎熄火，須讓引擎在怠速狀況下，持續運轉 3 分鐘後，讓渦輪增壓器冷卻後再熄火，否則引擎容易故障受損。
- ?引擎起動後，不可立即空踩油門或急加速，否則活塞及汽缸容易故障受損。

?請使用規定等級(CD 級以上)的正廠引擎機油，並依規定週期更換引擎機油、機油濾清器，否則會造成渦輪增壓器卡住、異音等故障情形。

警告

前擋玻璃不可張貼裝飾物，否則不僅妨礙行車視線，且會因裝飾物吸盤脫落，容易影響行車安全，甚至引起火災意外。

安裝市售之電氣裝置時，若任意連接配線，則原廠安裝的配備可能因故障、誤作動、配線過熱等影響引起火災，這是非常危險的行為。

車頭與載貨車台下方為高溫區，禁止放置任何物品，否則因引擎發出的高熱，容易造成火燒車意外事故。

注意

根據交通部電信總局低功率電波輻射性電機管理辦法中指示：

- 經型式認證合格之低功率射頻電機，非經許可，公司、商號或使用者均不得擅自變更頻率、加大功率或變更原設計之特性及功能。
- 低功率射頻電機之使用不得影響飛航安全及干擾合法通信；經發現有干擾現象時，應立即停用，並改善至無干擾時方得繼續使用，其合法通信係指依電信法規定作業之無線電通信。低功率射頻電機須忍受合法通信或工業、科學及醫療用電波輻射性電機設備之干擾。

定期保養

實施定期保養時，請根據您的愛車之使用情形，選擇適當的保養週期，依照“定期保養週期表”實施保養，並將檢查結果登錄於“定期檢查記錄表”。如果您的愛車是在嚴苛條件下使用，應縮短保養檢查週期，若您發現您的愛車有異常變化現象時，請儘速至中華三菱體系服務廠檢查或維修。

注意

定期檢查必須依據里程數或使用時間，視何者先到適用。

即使很少開動車輛，每月應至少依照保養週期表檢查一次車輛，若車輛在嚴苛條件、重負荷狀況下使用，應縮短保養週期。

注意

新車使用期間，請在 1000 公里及 5000 公里時，依照保養週期表，執行各零件安裝位置之安全檢查。

橡皮軟管(煞車系統、燃油系統)須特別執行定期檢查及維修，軟管一旦變質或破裂，必須立即予以更換。

因為橡皮軟管會隨著時間而老化、膨脹、磨破、龜裂，基於安全考量，須由技師依照保養週期表，進行檢查並定期更換。

若車輛經常於海邊地區行駛或運送海產物品，車體很容易產生銹蝕、腐化現象，請至少每年必須進行檢查車輛，並定期補修塗裝車輛。

定期保養週期表符號含意說明

在定期保養週期表中，各項符號的含意，請參考下列說明。

：表示駕駛者可以親自執行該項目的檢查或保養工作。

()：括號內的數字，表示備註欄順序，說明檢查項目要領。

1：表示新車第一次 1,000km 必須執行的保養作業。

5：表示新車第一次 5,000km 必須執行的保養作業。

I：檢查

A：調整

C：清潔

R：更換

T：鎖緊

L：潤滑

定期保養週期表檢修項目補充說明

- (1)檢查引擎起動性及怠速時的轉速，運轉時是否有異常震動、噪音、排廢氣情形。在引擎暖車狀態下，檢查怠速及踩下油門踏板時，引擎運轉是否順暢。
- (2)檢查排氣管安裝螺絲、螺帽鎖緊扭力，若有鬆動現象，依規定扭力鎖緊。
- (3)拆卸油箱洩油塞，排放油箱內的水份、沉澱物，並檢查各部位有無損傷。
- (4)檢查 V 形皮帶緊度及是否損傷。
- (5)拆下壓縮葉輪側軟管，檢查轉子軸游隙，以及渦輪的旋轉狀況。
- (6)檢查燃油管有無劣化、膨脹、刮傷、龜裂。
- (7)更換輪殼軸承潤滑油，同時更換油封，並檢查輪殼軸承有無損傷、異常磨損及龜裂。
- (8)檢查離合器踏板游隙、嚙合度，有無打滑。
- (9)檢查變速箱換檔機構，各部位有無鬆動，各檔位排換操作是否平順。
- (10)檢查傳動軸齒槽及萬向接頭，是否間隙過大、偏心轉動，中央軸承有無間隙過大。

- (11)檢查前軸及後軸，有無損傷、龜裂、變形。
- (12)將前軸頂高，以手握住輪胎上下兩端，然後前後扳動輪胎，檢查輪軸軸承間隙是否異常。更換輪轂軸承潤滑油，並檢查軸承有無損傷、龜裂、異常磨耗。
- (13)拆卸後軸內軸，檢查有無變形、龜裂，齒槽是否異常磨耗。
- (14)更換輪轂軸承潤滑油時，檢查輪轂軸承有無損傷、異常磨損及龜裂。
- (15)檢查前輪及後輪輪轂與鋼圈接觸面，有無損傷、龜裂、段差磨耗。並檢查前輪及後輪輪轂與鋼圈接觸面磨耗量，即使僅 1 個位置超過規格值，也必須更換輪轂。
- (16)檢查鋼圈是否有損傷、腐蝕、變形現象。
- (17)檢查輪胎有無破裂、損傷、異常磨損，和胎溝深度，並檢查是否有金屬片或異物卡在胎溝中。
- (18)檢查轉向系統各部位是否鬆動，轉向機齒輪箱、金屬油管及軟管接合處是否鬆動、漏油，動力轉向系統是否正常。
- (19)檢查方向盤是否游隙過大、鬆動、偏向一側，並慢速行駛檢查方向盤，是否異常震動、回位不良、轉動異常費力。
- (20)檢查動力轉向系統是否正常。
- (21)檢查動力轉向系統油管，有無劣化、膨脹、刮傷、龜裂，連接部位有無鬆動現象。為確保安全，請每 4 年更換一次油管。
- (22)檢查煞車系統各金屬油管及軟管，有無鬆動、損傷、漏油，並檢查煞車踏板游隙及煞車作用是否正常。利用氣壓錶檢查引擎運轉時，是否以正確速度建立壓縮空氣壓力。
- (23)拉下儲氣筒排氣塞，排放儲氣筒內部冷凝水。
- (24)檢查空氣乾燥器作用是否正常，拉下儲氣筒排氣塞，確定無冷凝水排出，並檢查由空氣乾燥器排氣孔，流出的排放物不含油液。大修時分解空氣乾燥器本體，檢查乾燥劑、濾油網、濾芯狀況，若有 1/5 以上變色時，就須更換乾燥劑，另外每隔 2 年或 10 萬 km，必須更換乾燥劑一次。
- (25)檢查煞車來令片磨耗狀況，有無超過規格值。
- (26)檢查煞車鼓有無磨損、龜裂、損傷。

- (27)檢查手煞車作用是否正常，手煞車拉桿作動行程是否正常。
- (28)檢查手煞車鼓有無磨耗、龜裂、損傷，以及手煞車來令片厚度。
- (29)檢查煞車油軟管，有無劣化、膨脹、刮傷、龜裂。為確保安全，請每年更換一次油軟管。
- (30)更換煞車系統元件之橡膠零件()：活塞皮碗、防塵密封圈、墊片、膜片。
：總泵、煞車分泵、制動閥、單向閥、空氣乾燥器等。
- (31)檢查懸吊系統各部位，有無鬆動、損傷。
- (32)檢查葉片彈簧是否有裂痕、損傷、鋼板位移。
- (33)檢查電線束接頭及連接處，有無鬆動、損傷。
- (34)檢查儀錶、指示燈、警告燈是否正常作用。
- (35)檢查電瓶電解液高度及比重。
- (36)檢查燃油系統、引擎潤滑油路、煞車及離合器液壓系統、冷卻系統，是否有滴漏現象。
- (37)檢查座椅安全帶是否正確安裝，有無劣化、損傷。
- (38)檢查排氣管及消音器安裝部位，有無鬆動、損傷、洩氣。

定期保養週期表

序號	檢修項目	月數		1	2	3	4	5	6	7	8	9	10	11
		公里數	× 1000 km	5	10	15	20	25	30	35	40	45	50	55
引擎系統														
1	引擎機油		R		R		R		R		R		R	
2	機油濾芯		R				R				R			
3	柴油濾芯												R	
4	空氣濾芯 (C 或警告燈亮起時)		C		C		C		C		C		R	
5	PCV 閥濾芯				R		R		R		R		R	
6	引擎運轉狀態 (1)	I	I			I			I			I		
7	進排氣歧管螺栓及螺帽 (2)	T											T	
8	汽門間隙	A											A	
9	燃油箱 (3)					I			I			I		
10	風扇皮帶 (4)	I	I	I	I	I	I	I	I	I	I	I	I	I
11	渦輪增壓器 (5)												I	
12	引擎冷卻水	防凍液、防銹劑	I	I	I : 每隔 5,000 km R : 每隔 30,000 km 或 6 個月									
		長效型冷卻液	I	I	I : 每隔 5,000 km R : 每隔 120,000 km 或 24 個月									

序號	檢修項目	公里數 × 1000 km	月 數												
			12	13	14	15	16	17	18	19	20	21	22	23	24
			60	65	70	75	80	85	90	95	100	105	110	115	120
引擎系統															
1	引擎機油		R		R		R		R		R		R		R
2	機油濾芯		R				R				R				R
3	柴油濾芯										R				
4	空氣濾芯 (C 或警告燈亮起時)		C		C		C		C		R		C		C
5	PCV 閥濾芯		R		R		R		R		R		R		R
6	引擎運轉狀態 (1)		I			I			I			I			I
7	進排氣歧管螺栓及螺帽 (2)										T				
8	汽門間隙										A				
9	燃油箱 (3)		I			I			I			I			I
10	風扇皮帶 (4)		I	I	I	I	I	I	I	I	I	I	I	I	I
11	渦輪增壓器 (5)										I				
12	引擎冷卻水	防凍液、防銹劑	I : 每隔 5,000 km R : 每隔 6 個月												
		長效型冷卻液	I : 每隔 5,000 km R : 每隔 24 個月												

駕駛者須知

序號	檢修項目	月數		1	2	3	4	5	6	7	8	9	10	11	
		公里數	× 1000 km	1	5	10	15	20	25	30	35	40	45	50	55
13	燃油軟管 (6)														I : 每隔 15,000 km R : 每隔 48 個月
傳動系統															
14	離合器油			I											I : 每隔 5,000 km R : 每隔 12 個月
15	離合器撥叉軸							L						L	
16	離合器桿 9 段變速車							L						L	
17	變速箱齒輪油			R	I	I	I	I	I	I	I	I	R	I	
18	傳動軸黃油嘴			L	L	L	L	L	L	L	L	L	L	L	L
19	差速器齒輪油			R	I	I	I	I	I	I	I	I	R	I	
20	輪轂軸承潤滑油 (7)							R						R	
21	離合器系統 (8)			I	I	I	I	I	I	I	I	I	I	I	I
22	變速箱換檔控制 (9)			I		I			I			I			
23	傳動軸 (10)					I			I			I			
24	傳動軸軛螺絲			T		T			T			T			
25	傳動軸中央軸承安裝螺絲			T		T			T			T			

序號	檢 修 項 目	公 里 數 × 1000 km	月 數												
			12	13	14	15	16	17	18	19	20	21	22	23	24
13	燃油軟管 (6)		60	65	70	75	80	85	90	95	100	105	110	115	120
			I : 每隔 15,000 km R : 每隔 48 個月												
傳動系統															
14	離合器油		I : 每隔 5,000 km R : 每隔 12 個月												
15	離合器撥叉軸					L					L				
16	離合器桿 9 段變速車					L					L				
17	變速箱齒輪油		I	I	I	I	I	I	I	I	R	I	I	I	I
18	傳動軸黃油嘴		L	L	L	L	L	L	L	L	L	L	L	L	L
19	差速器齒輪油		I	I	I	I	I	I	I	I	R	I	I	I	I
20	輪轂軸承潤滑油 (7)					R					R				
21	離合器系統 (8)		I	I	I	I	I	I	I	I	I	I	I	I	I
22	變速箱換檔控制 (9)		I			I			I			I			I
23	傳動軸 (10)		I			I			I			I			I
24	傳動軸軛螺絲		T			T			T			T			T
25	傳動軸中央軸承安裝螺絲		T			T			T			T			T

駕駛者須知

序號	檢修項目	月數		1	2	3	4	5	6	7	8	9	10	11
		公里數	× 1000 km	1	5	10	15	20	25	30	35	40	45	50
26	前軸 (11)												I	
27	前輪軸承 (12)					I			I			I		
28	後軸 (11)												I	
29	後軸內軸 (13)												I	
30	後輪軸承 (14)												I	
31	前輪及後輪輪轂 (15)			I : 每隔 12 個月										
32	鋼圈 (16)	I	I	I	I	I	I	I	I	I	I	I	I	I
33	車輪螺帽	T	T	T	T	T	T	T	T	T	T	T	T	T
34	輪胎 (17)			I	I	I	I	I	I	I	I	I	I	I
35	輪胎胎壓			A	A	A	A	A	A	A	A	A	A	A
36	輪胎換位				R		R		R		R		R	
轉向系統														
37	動力轉向液壓油		R	I : 每隔 5,000 km R(含濾芯) : 每隔 50,000 km										
38	轉向系統 (18)	I	I	I	I	I	I	I	I	I	I	I	I	I

序號	檢 修 項 目	月 數												
		公里數 × 1000 km	12	13	14	15	16	17	18	19	20	21	22	23
26	前軸 (11)										I			
27	前輪軸承 (12)	I			I			I			I			I
28	後軸 (11)										I			
29	後軸內軸 (13)										I			
30	後輪軸承 (14)										I			
31	前輪及後輪輪殼 (15)	I : 每隔 12 個月												
32	鋼圈 (16)	I	I	I	I	I	I	I	I	I	I	I	I	I
33	車輪螺帽	T	T	T	T	T	T	T	T	T	T	T	T	T
34	輪胎 (17)	I	I	I	I	I	I	I	I	I	I	I	I	I
35	輪胎胎壓	A	A	A	A	A	A	A	A	A	A	A	A	A
36	輪胎換位	R		R		R		R		R		R		R
轉向系統														
37	動力轉向液壓油	I : 每隔 5,000 km R(含濾芯) : 每隔 50,000 km												
38	轉向系統 (18)	I	I	I	I	I	I	I	I	I	I	I	I	I

駕駛者須知

序號	檢修項目	月數		1	2	3	4	5	6	7	8	9	10	11
		公里數	× 1000 km	1	5	10	15	20	25	30	35	40	45	50
39	方向盤 (19)			I	I	I	I	I	I	I	I	I	I	I
40	動力轉向系統(20)												I	
41	前輪定位												I	
42	轉向角												I	
43	動力轉向油管(21)			I：每隔 15,000 km R：每隔 48 個月										
44	動力轉向輔助器及油泵內之橡膠件			R：每隔 24 個月										
煞車系統														
45	煞車油			I	I	I：每隔 5,000 km R：每隔 12 個月								
46	煞車系統(22)			I	I	I	I	I	I	I	I	I	I	I
47	儲氣筒(23)			I	I	I	I	I	I	I	I	I	I	I
48	空氣乾燥器(24)			I：每隔 15,000 km R：每隔 24 個月或 10 萬 km										
49	煞車來令片間隙			A	A	A	A	A	A	A	A	A	A	A
50	煞車來令片(25)					I			I			I		
51	煞車鼓(26)												I	

序號	檢 修 項 目	月 數												
		公里數 × 1000 km	12	13	14	15	16	17	18	19	20	21	22	23
39	方向盤 (19)													
40	動力轉向系統(20)													
41	前輪定位													
42	轉向角													
43	動力轉向油管(21)	I : 每隔 15,000 km R : 每隔 48 個月												
44	動力轉向輔助器及油泵內之橡膠件	R : 每隔 24 個月												
煞車系統														
45	煞車油	I : 每隔 5,000 km R : 每隔 12 個月												
46	煞車系統(22)													
47	儲氣筒(23)													
48	空氣乾燥器(24)	I : 每隔 15,000 km R : 每隔 24 個月或 10 萬 km												
49	煞車來令片間隙	A	A	A	A	A	A	A	A	A	A	A	A	A
50	煞車來令片(25)													
51	煞車鼓(26)													

駕駛者須知

序號	檢修項目	月數		1	2	3	4	5	6	7	8	9	10	11	
		公里數	× 1000 km	1	5	5	10	15	20	25	30	35	40	45	50
52	手煞車(27)			I	I	I	I	I	I	I	I	I	I	I	I
53	手煞車鼓與來令片(28)													I	
54	煞車軟管(29)			I : 每隔 15,000 km R : 每隔 12 個月											
55	煞車系統橡膠件與墊片(30)			R : 每隔 12 個月											
56	煞車輔助器橡膠件與墊片			R : 每隔 12 個月											
57	煞車輔助器動力缸橡膠件與墊片			R : 每隔 24 個月											
58	空氣壓力與空氣壓力錶軟管			I : 每隔 15,000 km R : 每隔 24 個月											
59	煞車油壺軟管			R : 每隔 48 個月											
懸吊系統															
60	懸吊系統(31)			I		I	I	I	I	I	I	I	I	I	I
61	葉片彈簧(32)			I		I	I	I	I	I	I	I	I	I	I
62	避震器			I	I					I			I		
電氣系統															
63	電路線束(33)			I		I	I	I	I	I	I	I	I	I	I

序號	檢修項目	公里數 × 1000 km	月數												
			12	13	14	15	16	17	18	19	20	21	22	23	24
52	手煞車(27)														
53	手煞車鼓與來令片(28)														
54	煞車軟管(29)		I : 每隔 15,000 km R : 每隔 12 個月												
55	煞車系統橡膠件與墊片(30)		R : 每隔 12 個月												
56	煞車輔助器橡膠件與墊片		R : 每隔 12 個月												
57	煞車輔助器動力缸橡膠件與墊片		R : 每隔 24 個月												
58	空氣壓力與空氣壓力錶軟管		I : 每隔 15,000 km R : 每隔 24 個月												
59	煞車油壺軟管		R : 每隔 48 個月												
懸吊系統															
60	懸吊系統(31)														
61	葉片彈簧(32)														
62	避震器														
電氣系統															
63	電路線束(33)														

駕駛者須知

序號	檢修項目	月數													
		公里數 × 1000 km													
		1	5	1	2	3	4	5	6	7	8	9	10	11	
		1	5	5	10	15	20	25	30	35	40	45	50	55	
64	燈光系統	I	I	I	I	I	I	I	I	I	I	I	I	I	
65	儀錶(34)	I	I	I	I	I	I	I	I	I	I	I	I	I	
66	各類開關												I		
67	電瓶(35)		I	I	I	I	I	I	I	I	I	I	I	I	
68	煞車燈開關			R：每隔 24 個月											
底盤系統															
69	底盤各部位黃油嘴		L	L	L	L	L	L	L	L	L	L	L	L	
70	車門鉸鍊		L	L	L	L	L	L	L	L	L	L	L	L	
71	車頭後固定側襯墊							L					L		
72	燃油 機油 冷卻水 空氣洩漏(36)	I	I	I	I	I	I	I	I	I	I	I	I	I	
73	安全帶(37)			I	I	I	I	I	I	I	I	I	I	I	
74	車門鎖扣			I	I	I	I	I	I	I	I	I	I	I	
75	排氣管及消音器(38)					I			I			I			

序號	檢 修 項 目	月 數	12	13	14	15	16	17	18	19	20	21	22	23	24
		公里數 × 1000 km	60	65	70	75	80	85	90	95	100	105	110	115	120
64	燈光系統														
65	儀錶(34)														
66	各類開關														
67	電瓶(35)														
68	煞車燈開關	R : 每隔 24 個月													
底盤系統															
69	底盤各部位黃油嘴		L	L	L	L	L	L	L	L	L	L	L	L	L
70	車門鉸鍊		L	L	L	L	L	L	L	L	L	L	L	L	L
71	車頭後固定側襯墊					L					L				
72	燃油 機油 冷卻水 空氣洩漏(36)														
73	安全帶(37)														
74	車門鎖扣														
75	排氣管及消音器(38)														

MEMO