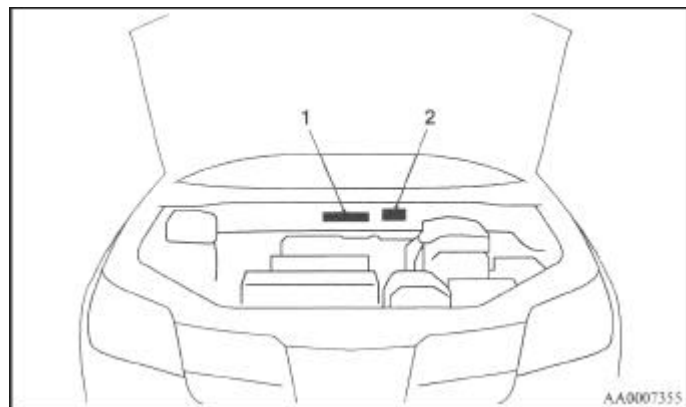


規格說明

車身標示.....	9-2
車身規格.....	9-5
車輛性能.....	9-6
車輛重量.....	9-6
引擎規格.....	9-7
變速箱規格.....	9-8
電路系統.....	9-8
輪胎及輪圈.....	9-9
其他規格.....	9-9
容量.....	9-10

車身標示



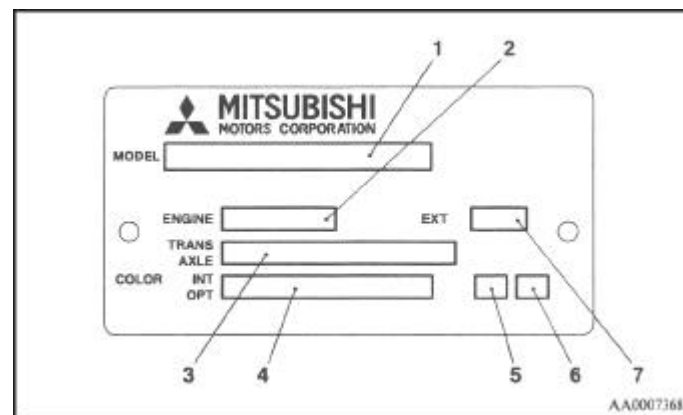
1-車身號碼

車身號碼牌位於引擎室防火牆如圖所示的位置。

2-車輛資訊代碼標示牌

如圖所示,車輛資訊代碼標示牌是以鉚釘固定在車身上。此標示牌上標示車型代號、引擎代碼、變速箱代碼及車色代碼等資訊。

當您需要訂購零件時,請善加利用此標示牌。



1-車型代號-

2-引擎代碼

3-變速箱代碼

4-車色代碼

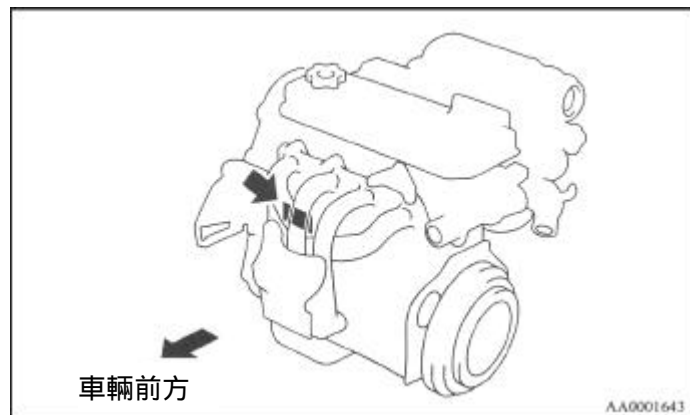
5-內裝代碼

6-選用配備代碼

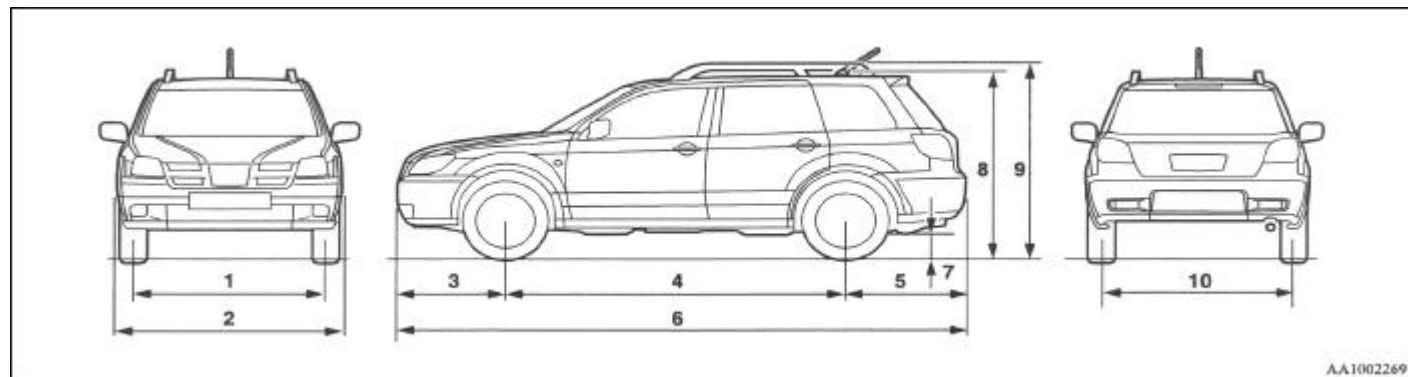
7-外觀代碼

引擎號碼

引擎號碼刻印在引擎體上如圖所示的位置。



車身規格



AA1002269

1	前輪距		1,495 mm
2	全寬	無寬幅葉子板	1,750 mm
		有寬幅葉子板	1,780 mm
3	前懸		945 mm
4	軸距		2,625 mm
5	後懸		975 mm
6	全長		4,545 mm
7	距地高(空載狀態)		205 mm
8	全高(空載狀態)	有車頂架	1,680 mm
9	後輪距		1,505 mm

車輛性能

項目		說明
極速		192 km/h
最小迴輪直徑	車身	6.0 m
	輪胎	5.7 m

車輛重量

項目		說明	
		GLX	GLS
空重	無選用配備	1,530 kg	1,535 kg
	有選用配備	1,596 kg ¹	1,591 kg
最大總重		2,000 kg	
最大輪軸重	前	1,050 kg	
	後	1,065 kg	
車頂最高負載	有車頂架	40 kg	
乘載人數		5 人	

規格

引擎規格

引擎型式		直列四汽缸、水冷式四行程單頂上凸輪軸式
引擎型式		4G69
總排氣量		2,378 cc
缸徑		87.0 mm
衝程		100.0 mm
壓縮比		9.5
汽門間隙	進氣	0.20 mm(暖車狀態)
	排氣	0.30 mm(暖車狀態)
點火順序		1-3-4-2
最大馬力		120 kW/ 5,750 r/min
最大扭力		220 Nm/ 4,000 r/min

變速箱規格

項目	說明
一檔齒輪比	2.842
二檔齒輪比	1.573
三檔齒輪比	1.000
四檔齒輪比	0.688
倒檔齒輪比	2.214
最終齒輪比	4.625

電路系統

項目	說明
電壓	12V
電瓶型式	75D23L (520CCA/118RC)
發電機性能	110 A
火星塞型式	NGK LZFR6AI

規格

輪胎及輪圈

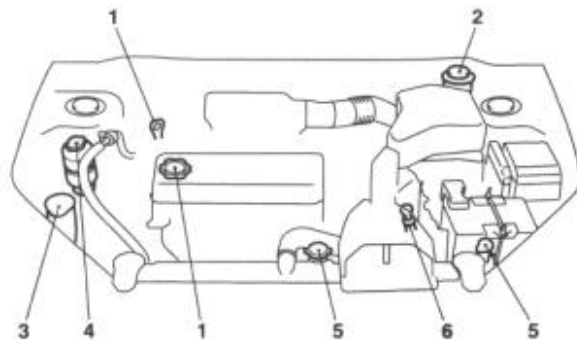
項目		說明
輪胎規格		215/60R16 95H, 215/60R 16 95V
輪圈	規格	16X6.0JJ(鋁圈)
	偏置量	46 mm

其他規格

燃油系統	燃油控制	電子控制噴射式
	燃油泵浦	電動馬達式
轉向系統		齒條小齒輪式，附動力輔助
懸吊系統	前輪	獨立式，麥花臣附圈狀彈簧
	後輪	獨立式，多連桿附圈狀彈簧
煞車系統	型式	液壓式雙迴路，附動力輔助及比例閥， 或防鎖死煞車系統，附電子式煞車力分配功能*
	前輪	通風碟式
	後輪	鼓式
駐車煞車		機械式控制，鎖定後輪

*：選用配備

容量



No	項目		容量	建議用油
1	引擎機油	油底殼	4.0 公升	詳見第 8-7 頁
		濾清器	0.3 公升	
2	煞車油		視狀況	DOT4 等級
3	雨刷清洗液		5.0 公升	-
4	動力轉向液壓油		1.0 公升	ATF DEXRON II 或 DEXRON III
5	引擎冷卻液		7.0 公升 [含副水箱內 0.65 公升]	DIA QUEEN 超長效型冷卻液或同級產品
6	自動變速箱油		8.1 公升	DIA QUEEN ATF SP III
7	加力箱油		0.55 公升	HYPOID 齒輪油，API 等級 GL-5 SAE 90

規格

No	項目	容量	建議用油
8	後差速器油	0.55 公升	HYPoid 齒輪油，API 等級 GL-5 以上 氣溫若高於 10℃，請使用 SAE 90 若低於 10℃，請使用 SAE 80W
9	冷媒(空调用)	530~570 克	HFC-134a

注意

- 需要經常檢查或補充的項目，像是引擎機油。冷卻液、雨刷清洗液及煞車油等項目均以白色標示，以利辨識。